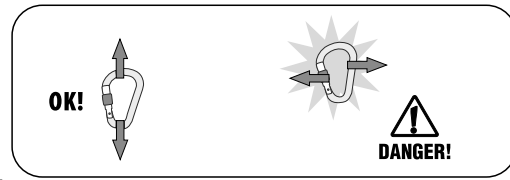


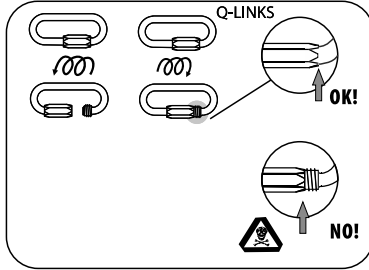
INSTRUCTION FOR USE
GEBRAUCHSANWEISUNG
NÁVOD K POUŽITÍ

CE 1019
 CE 1015



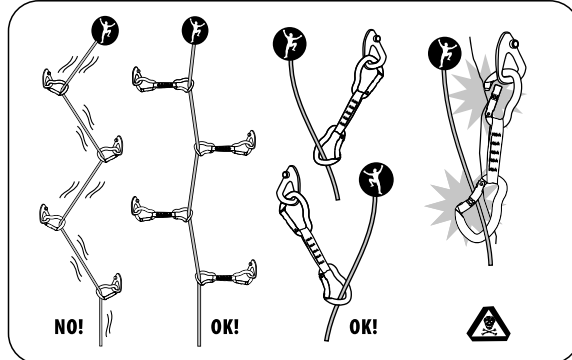
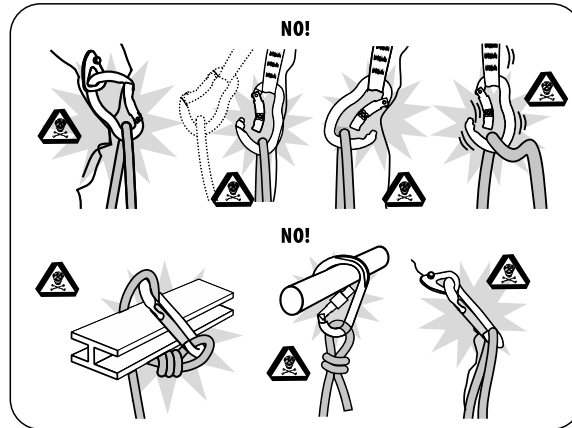
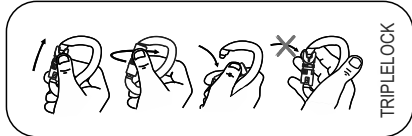
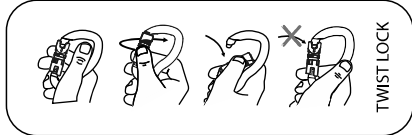
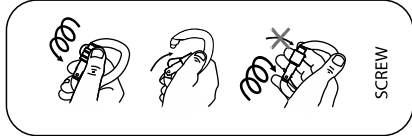
EU type-examination was done and EU conformity to type is performed by:
 Notified Body 1015, SZÚ s.p., Tovární 85/5, 466 21 Jablonec nad Nisou, Czech Republic
 Notified Body 1019, VVUÚ a.s., Pikartská 1337/7, 716 07, Ostrava - Radvanice, Czech Republic
 Clauses of the EN 362:2004 and EN 12275:13 are addressing essential requirements and provisions of the Regulation (EU) 2016/425.

Prohlášení o shodě uvedeno na: www.rockempire.com
 Declaration of conformity on our website:



Month of manufacture*

JANUARY	A	M
FEBRUARY	B	N
MARCH	C	O
APRIL	D	P
MAY	E	Q
JUNE	F	R
JULY	G	S
AUGUST	H	T
SEPTEMBER	I	U
OCTOBER	J	V
NOVEMBER	K	Y
DECEMBER	L	Z



CE	<ul style="list-style-type: none"> Indication of conformity with European Directive according to Regulation (EU) 2016/425 Označení shody s evropskou direktivou podle nařízení (EU) 2016/425
1015 1019	<ul style="list-style-type: none"> Identifikacation number of Notified Body carrying out supervision over product quality according to the Regulation (EU) 2016/425; Číslo Oznamného subjektu provádějícího dohled nad jakostí výrobků dle nařízení (EU) 2016/425;
yyXXXxxxM####	<ul style="list-style-type: none"> Year of manufacture / Product code / Month of manufacture* / running number Rok výroby / kód produktu / měsíc výroby* / individuální číslo
EN XXX:XXY	<ul style="list-style-type: none"> Number of European standard/class Číslo evropské normy/trída
	<ul style="list-style-type: none"> Caution about proper study of manual instruction Upozornění na důkladné prostudování návodu
kN	<ul style="list-style-type: none"> Strength Pevnost
	<ul style="list-style-type: none"> Strength in axial and lateral direction, and with open gate. Pevnost v podélném, příčném směru a při otevřené západce.
	<ul style="list-style-type: none"> Carabiner for dynamic belay and rappel (HMS). Karabína určená pro dynamické jištění a slaňování (HMS).
	<ul style="list-style-type: none"> Carabiner for use on protected routes (klettersteig, via ferrata). Karabína určená pro použití na zajištěných cestách (klettersteig, via ferrata).
	<ul style="list-style-type: none"> Oval carabiner. Ovalná karabína.

